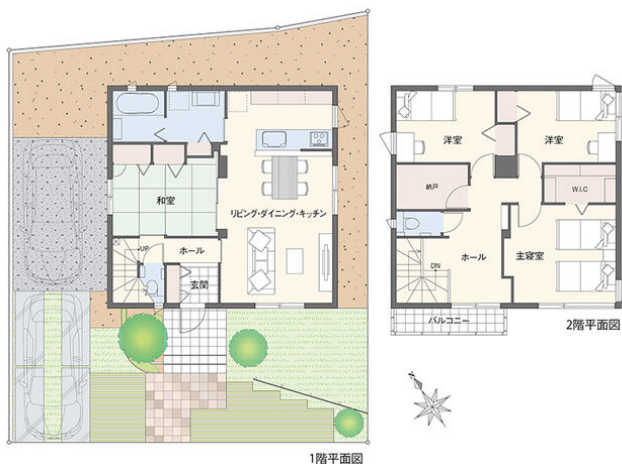


新築売戸建住宅

間取り **4SLDK** 建物面積 **110.28㎡** 築年月 **2020年10月**



チェックポイント!

この図面は物件情報の一部を抜粋して掲載しております。(現況優先) 付帯条件や別途料金等が発生する場合がありますのでご確認ください。

- 新築 ●主要採光面：南向き ●オール電化 ●整形地 ●バス1坪以上 ●追焚機能 ●トイレ2ヶ所 ●シャワー付洗面化粧台 ●IHクッキングヒーター ●カウンターキッチン ●システムキッチン ●全居室収納 ●照明器具 ●複層ガラス ●上水道 ●下水道 ●駐車場2台分

最寄駅	千曲駅
間取タイプ	4SLDK
価格	3,680万円

物件所在地	長野県千曲市大字寂蒔		
交通	しなの鉄道 千曲 徒歩17分		
土地面積	公簿 164.15㎡	私道面積 (共有持分)	
	構造・規模 軽量鉄骨造 2階建		
建物	面積	110.28㎡	
	間取内訳		
土地権利	所有権	地目	
都市計画		用途地域	1種住居
建ぺい率	50%	容積率	80%
築年月	2020年10月	駐車場	有 無料
現況	完成済	引渡日	即時
建築確認番号	第ERI-20018888号		
接道状況 (角地・間口)	南6.0m		
設備	バス1坪以上追焚機能, トイレ2ヶ所, シャワー付洗面化粧台, IHクッキングヒーター, カウンターキッチン, システムキッチン, 全居室収納, 照明器具, 複層ガラス, 上水道, 下水道, 駐車場2台分		
備考			

有限会社NICHIE (ニッチ)

長野県知事免許 (1) 第5484号 〒380-0803 長野県長野市三輪9丁目43-18-1F

☎ 026-259-2295 ☎ 026-219-2296 定休日：なし 年末年始

■取引態様：媒介