

売戸建住宅

間取り

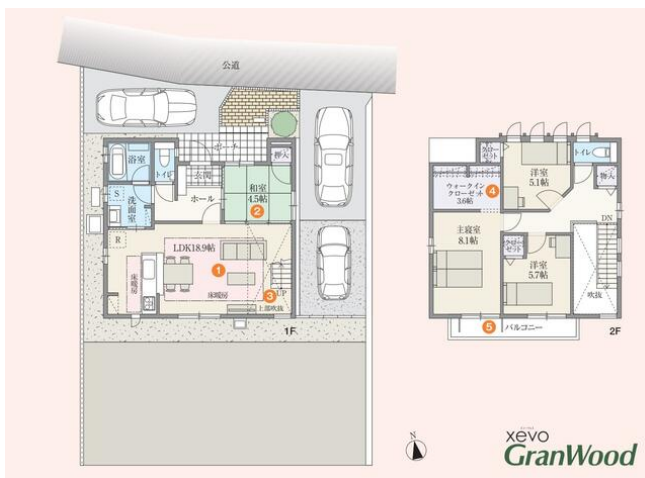
4LDK

建物面積

109.00m²

築年月

2019年12月



チェックポイント!

この図面は物件情報の一部を抜粋して掲載しております。(現況優先) 付帯条件や別途料金等が発生する場合がありますのでご確認ください。

- 主要採光面：東向き ●外断熱工法 ●区画整理地内 ●設計住宅性能評価書 ●建設住宅性能評価書 ●建築確認完了検査済証 ●新築時・増改築時の設計図書 ●バス1坪以上 ●追焚機能 ●浴室乾燥機 ●トイレ2ヶ所 ●シャワー付洗面化粧台 ●カウンターキッチン ●食器洗浄乾燥機 ●全居室収納 ●ウォークインクローゼット ●照明器具 ●複層ガラス ●電気 ●上水道 ●下水道 ●エアコン ●モニタ付インターホン ●駐車場3台分

| | |
|-------|---------|
| 所在地 | 上田市古里 |
| 間取タイプ | 4LDK |
| 価格 | 3,498万円 |

| | | | |
|--------------|---|----------------------|------|
| 物件所在地 | 長野県上田市古里 | | |
| 交通 | | | |
| 土地面積 | 公簿 204.49m ² | 私道面積 (共有持分) | |
| 建物 | 構造・規模 | 木造 2階建 | |
| | 面積 | 109.00m ² | |
| | 間取内訳 | | |
| 土地権利 | 所有権 | 地目 | 宅地 |
| 都市計画 | 非線引区域 | 用途地域 | 無指定 |
| 建ぺい率 | | 容積率 | |
| 築年月 | 2019年12月 | 駐車場 | 有 無料 |
| 現況 | 完成済 | 引渡日 | 即時 |
| 建築確認番号 | ERI-19023012 他 | | |
| 接道状況 (角地・間口) | 北6.0m | | |
| 設備 | バス1坪以上,追焚機能,浴室乾燥機,トイレ2ヶ所,シャワー付洗面化粧台,カウンターキッチン,食器洗浄乾燥機,全居室収納,ウォークインクローゼット,照明器具,複層ガラス,電気,上水道,下水道,エアコン,モニタ付インターホン,駐車場3台分 | | |
| 備考 | ☆その他物件あり ☆同時に内覧も可能 ☆ダイワハウス施工 ☆地勢：平坦 | | |

有限会社NICHÉ (ニッチ)

長野県知事免許 (1) 第5484号 〒380-0803 長野県長野市三輪9丁目43-18-1F

☎ 026-259-2295 ☎ 026-219-2296 定休日：なし 年末年始

■取引態様：媒介