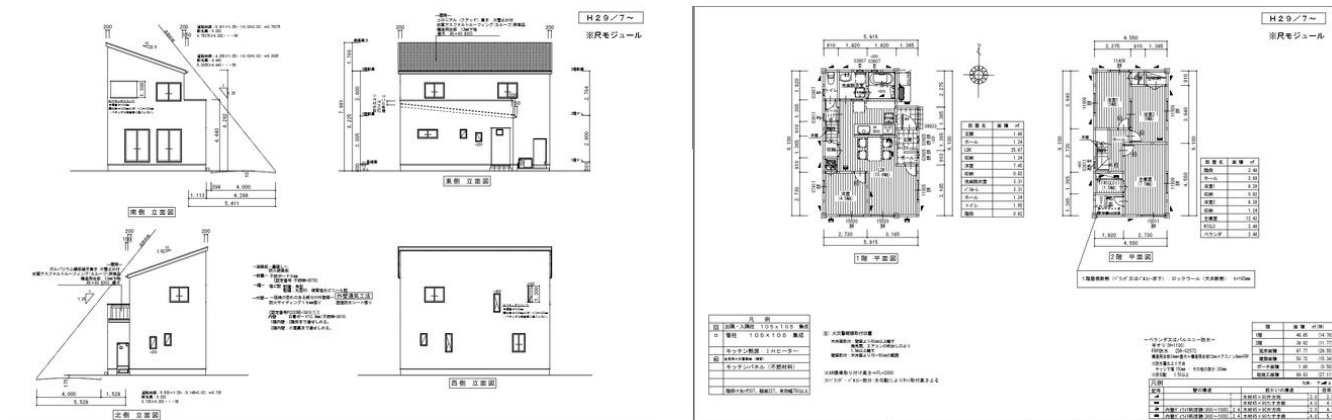


新築売戸建住宅

間取り **4LDK** 建物面積 **87.77㎡** 築年月 **2018年03月**



チェックポイント!

この図面は物件情報の一部を抜粋して掲載しております。(現況優先) 付帯条件や別途料金等が発生する場合がありますのでご確認ください。

- 新築 ●主要採光面：南向き ●建築確認完了検査済証 ●新築時・増改築時の設計図書 ●バス1坪以上 ●追焚機能 ●IHキッチンヒーター ●カウンターキッチン ●ウォークインクローゼット ●上水道 ●下水道 ●モニター付インターホン ●駐車場2台分

最寄駅	北長野駅
間取タイプ	4LDK
価格	2,550万円

物件所在地	長野県長野市吉田4丁目		
交通	しなの鉄道北しなの 北長野 徒歩12分		
土地面積	公簿 104.18㎡	私道面積 (共有持分)	なし
	構造・規模	木造 2階建	
建物	面積	87.77㎡	
	間取内訳	和 4.5 洋 7.5・5・5 LDK 16.4	
土地権利	所有権	地目	宅地
都市計画	市街化区域	用途地域	2種中高
建ぺい率	60%	容積率	200%
築年月	2018年03月	駐車場	有 無料
現況	空家	引渡日	相談
建築確認番号			
接道状況 (角地・間口)	東4.0m		
設備	バス1坪以上,追焚機能, IHキッチンヒーター, カウンターキッチン,ウォークインクローゼット,上水道,下水道,モニター付インターホン,駐車場2台分		
備考	地勢：平坦		

有限会社NICHIE (ニッチ)

長野県知事免許 (1) 第5484号 〒380-0803 長野県長野市三輪9丁目43-18-1F

☎ 026-259-2295 fax 026-219-2296 定休日：なし 年末年始

■取引態様：媒介