

# 売地

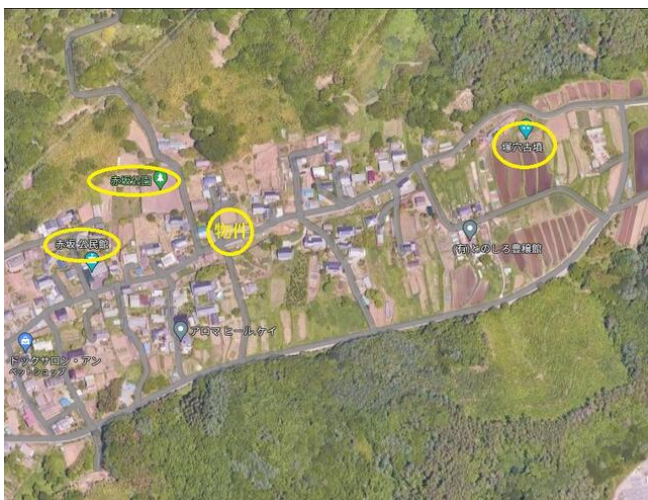
土地面積 公簿 296.80㎡

現況

建物有

引渡可能時期

即時



## チェックポイント!

この図面は物件情報の一部を抜粋して掲載しております。(現況優先) 入居日・引渡日変更や付帯条件、別途料金等が発生する場合がありますのでご確認ください。

●上水道

最適用途	住宅用地		
所在地	上田市殿城		
土地面積	公簿 296.80㎡	私道面積 (共有持分)	
価格	500万円	坪単価	@5.57万円

物件所在地	長野県上田市殿城		
交通			
土地権利	所有権	地目	宅地
都市計画	非線引区域	用途地域	無指定
建ぺい率	60%	容積率	200%
他の法令上の制限	土砂災害警戒区域、土石流危険区		
地勢	雑段		
建築条件			
現況	建物有		
引渡し (可能時期/方法)	即時 / 更地渡し		
開発許可番号			
接道状況 (角地・間口)	角地：2方道路 西2.5m 南4.0m		
設備	上水道		
備考	別途、下水道受益者負担金がかかります。		

# 有限会社NICHÉ (ニッチ)

長野県知事免許(2)第5484号 〒380-0803 長野県長野市三輪9丁目43-18-1F

☎ 026-259-2295 fax 026-219-2296 定休日：水曜日 年末年始

■取引態様：媒介